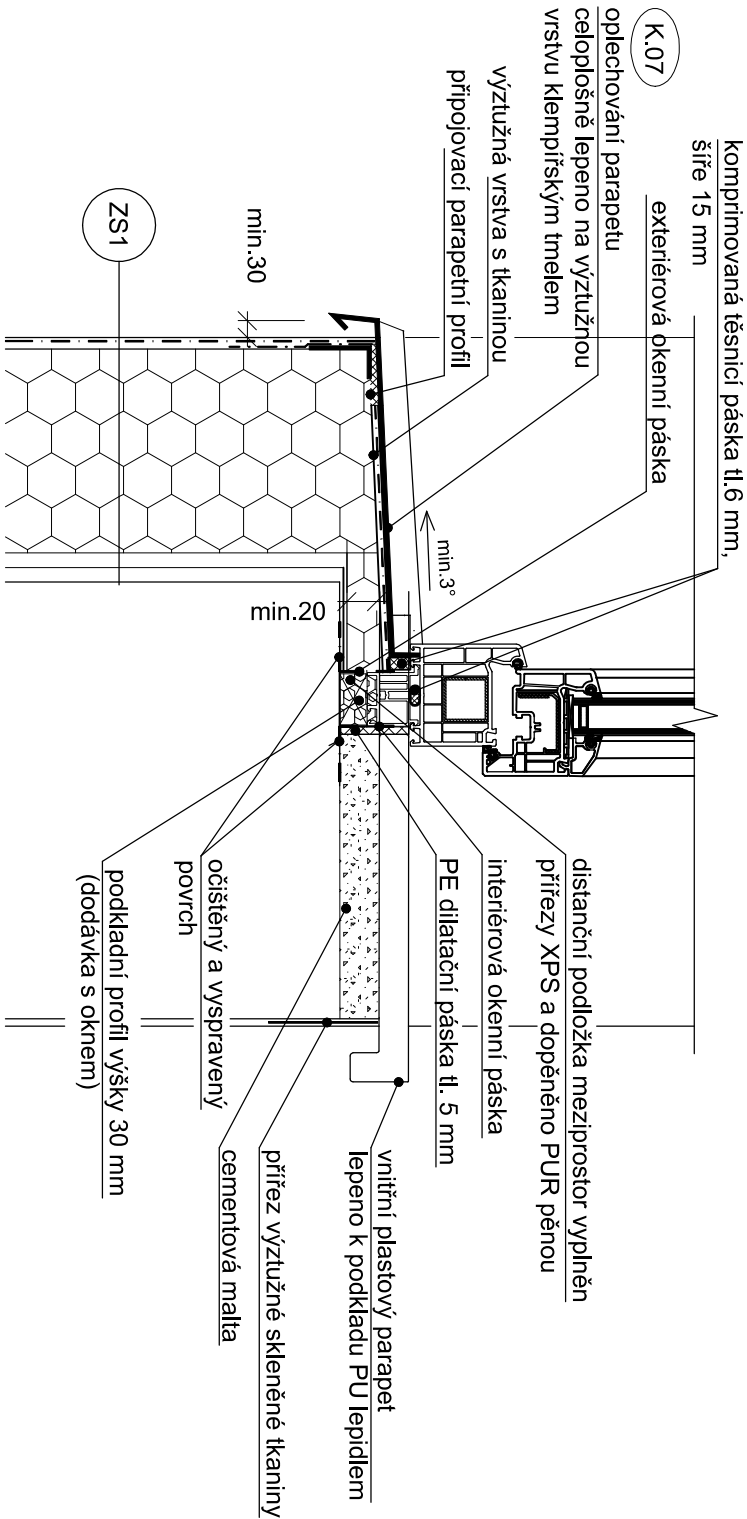
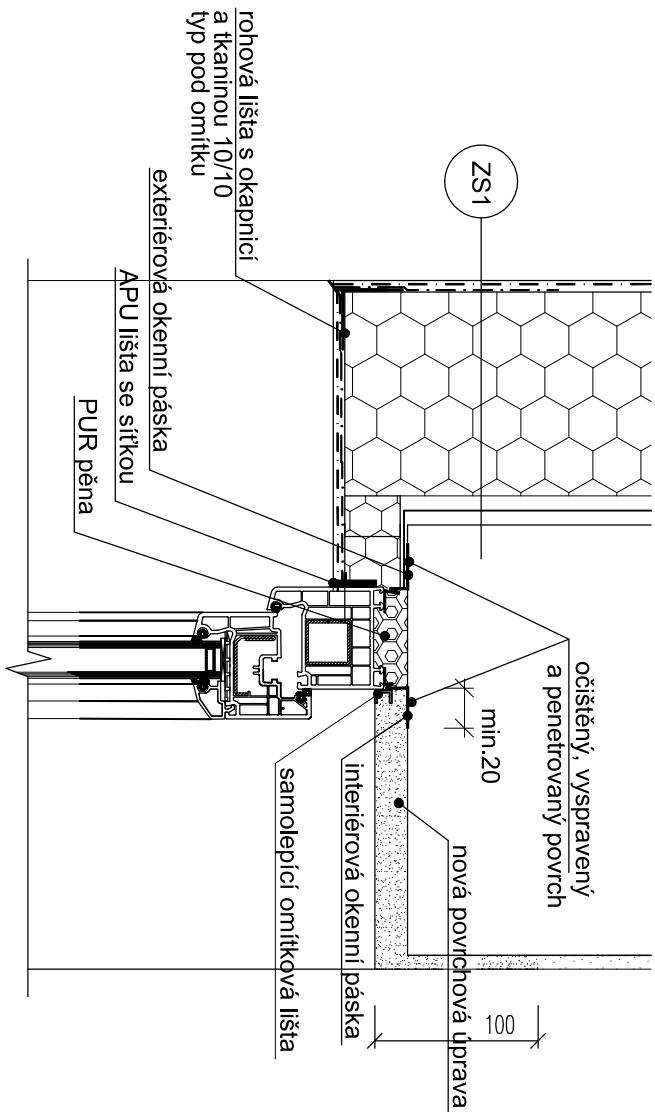


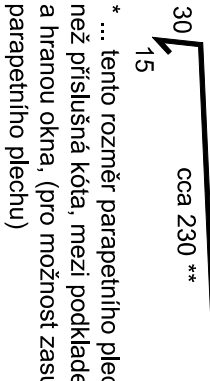
DETAIL B - PARAPET, OSTĚNÍ A NADPRAŽÍ



(K.07) oplechování parapetu - lakovaný FeZn plech, R, Š, 300 mm

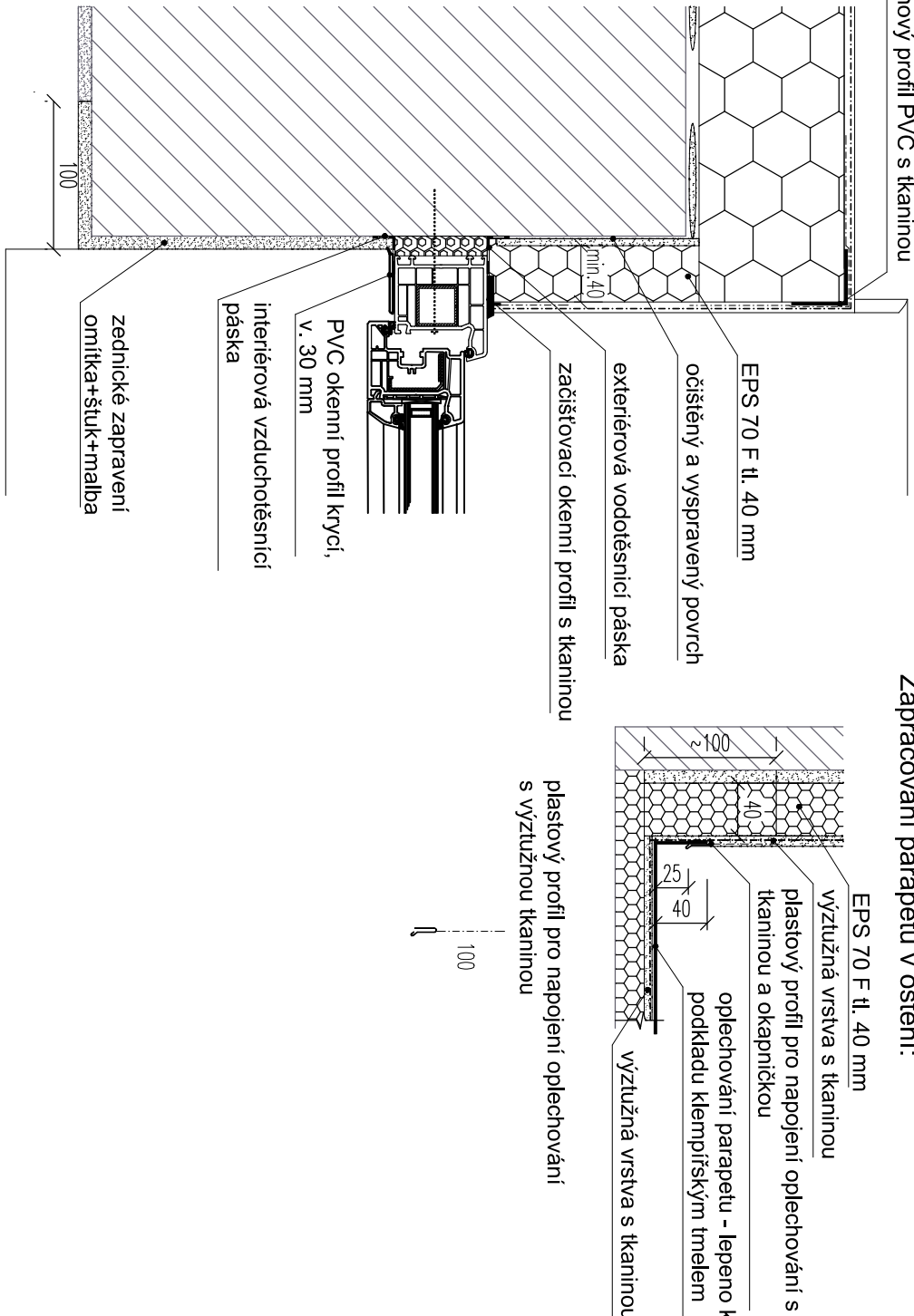
mezi ohybem k ostění a ohybem k oknu bude proveden složený ohyb

tzv. mezi těmito ohyby nebude proveden prostříh plechu



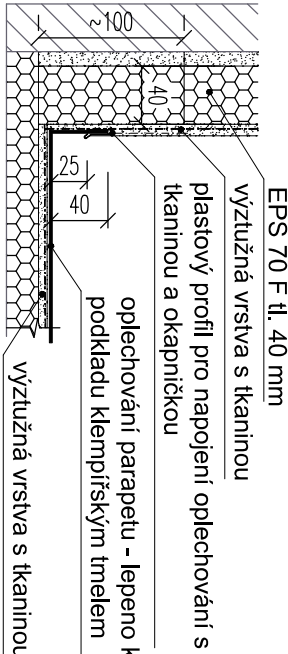
* ... tento rozměr parapetního plechu je větší než příslušná kóta, mezi podkladem parapetu a hranou okna, (pro možnost zasunutí parapetního plechu)

** ... rozměr v závislosti na umístění okna - může se lišit dle tloušťky izolantu



rohový profil PVC s tkaninou

Zapracování parapetu v ostění:



- POZNÁMKY:**
- detail nakreslen se skladbou ZS1 a tloušťkou stěny 300 mm, v případě jiných skladeb a jiných tloušťek zdi bude parapet měněných oken proveden dle principů tohoto detailu
 - způsob kotvení okna a počet a typ kotev stanoví dodavatel okna
 - rozměry klempiřských prvků před jejich výrobou přesně oměřit na stavbě
 - vnitřní parapet by neměl překrývat radiátor a není dimenzován na zatížení (stoupání, sezení, apod.)
 - výpis skladeb viz "D.1.1 Technická zpráva", která je nedílnou součástí této projektové dokumentace

<div><div>ATELIER</div><div>DEK</div></div>		<div>PROJEKT SNIŽENÍ ENERGETICKÉ NÁROČNOSTI OBJEKTU</div> <div>Mateřská škola, Habrmanova 1779, Česká Třebová, 56002</div>	
<div>projektant: DEKPROJEKT s. r. o.</div> <div>Tiskařská 10/257, 108 00</div> <div>tel: 234 054 284</div> <div>fax: 234 054 291</div>		<div>objednatel: Město Česká Třebová</div> <div>Staré náměstí 78, 56002 - Česká Třebová</div> <div>tel: 604 206 964</div>	
<div>stupeň dokumentace:</div> <div>DPS - DOKUMENTACE PRO PROVEDENÍ STAVBY</div>	<div>část dokumentace:</div> <div>D.1.1. Architektonicko-stavební řešení</div>	<div>obsah výkresu:</div> <div>Detail B - Okno</div>	
<div>vyracoval:</div> <div>Ing. Adam Kermes</div>	<div>zodpovědný projektant:</div> <div>Ing. Pavel Štajnt</div>	<div>paré:</div>	
<div>kontroloval:</div> <div>Ing. Clibor Hůlka</div> <div>Ing. Petr Schindler, Ph.D.</div>	<div>Pořadové číslo v deníku autorizované osoby: 377</div>		
<div>číslo výkresu:</div> <div>D.1.2.21</div>			
<div>formát: A3</div>	<div>datum: 31. 7. 2017</div>	<div>měřítko: 1:5</div>	<div>č. zakázky: 2017-013906-KeA</div>